



MERKINNÄT

- suunnittelualueen raja
- leikkaukset, ks. piirustus 8365C-272
- SÄILYTETTÄVÄT JA POISTETTAVAT**
- oleva lehti-/havupuu (mitattu)
- säilytettävä havupuu, juuristoalueella ei kaiveta
- poistettava puu
- poistettava valaisin
- KORKEUDET JA KUIVATUS**
- Tasaus on esitetty piirustuksessa 8365D-272
- suunniteltu korkeus
- virtausnuoli
- PINNOITTEET**
- kivituhka, #0-8, h=50 mm, säilyvän kentän alueelle tasauskerros
- turvahake, #5-30, turva-alueille välineen vaatima paksuus, muu alue h=100 mm
- leikkihiekka, #0-4, h=300 mm
- kuorikate/paikalta kuorittu pintamaa
- KALUSTEET JA VARUSTEET**
- leikkiväline ja turva-alue
- kuntoiluväline ja harjoittelutila/turva-alue
- selkänöjallinen penkki
- selkänöjaton penkki
- pöytä- ja penkkiyhdistelmä
- pyörivä tuoli
- roska-astia, 60l, lintuläppä, pylväskiinnitys
- infotaulu, Rovaniemen kaupungin käyttämä malli
- juoksusteaita
- kasvillisuuden suoja-aita, h=450 mm, materiaali kestopuu, vaakalaudat 38*100mm, pystytolpat 50*100mm
- hakealueen raja, esim painekyllästetty parru 145x145
- uusi valaisin, ks. suunnitelma 8366-252

- ISTUTETTAVA KASVILLISUUS**
- istutettava havupuu, kasvualustan syvyys 1000mm, kentän keskelle istutettavalle kasviryhmälle kosteutta pidättävä kerros
- istutettava pensasalue, kasvualustan syvyys 400mm, kuorikate 70 mm

KASVILUETTELO

Puut	Taimikoko cm	Istutus- etäisyys	Taimi- määrä kpl	Ist.alueen ala	Kasvialustan koko mm
PSY Pinus sylvestris, metsämänty	ry 10-12	suunn. mukaan	7		1500x1500x1000
Pmu Pinus mugo pumilo, kääpiövuorimänty	20-30 cm	0,7x0,7 m 2 kpl/m ²	52	26 m ²	syvyys 400 mm
Ral Ribes alpinum, taikinamarja	30-50 cm	0,6x0,6 m 2,5 kpl/m ²	17	7 m ²	syvyys 400 mm

Nykyisten putkien ja johtojen sijainti tarkistetaan maastossa ennen istuttamista.

LEIKKIVÄLINEET, luettelonmukaiset tai vastaavat:

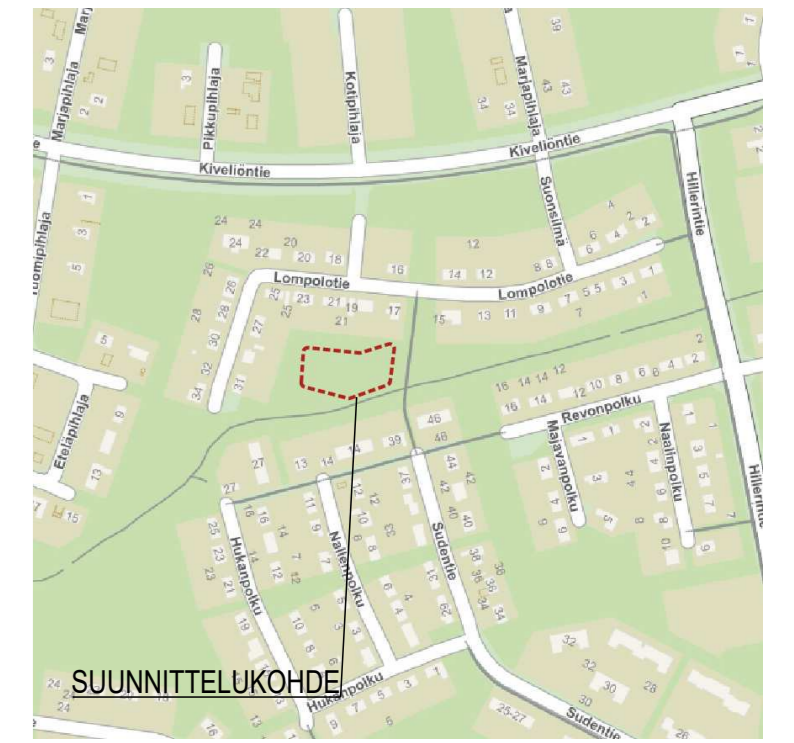
tuote	valmistaja, nimi, tuotenro	väri- ja muut tiedot	max put. korkeus	turva-alueen paksuus
1 liukumäki	Lappset, Liukumäki 137338M	puuosat: tummanruskea, HPL-osat: punainen RAL3020	1000mm	h=300 mm
2 keinuteline	Lappset, Keinuteline 137414_M Lappset, Kumilautastuin 000216 Lappset, Turvaistuin 000218	puuosat: tummanruskea	1200mm	h=300mm
3 hiekkalaatikko	Lappset, Leikkipiha 137407M	puuosat: tummanruskea, HPL-osat: keltainen RAL1003	310mm	pintamaa
4 jousikeinu	Kompan, Lumpeet M175	yksilöllinen, muokattu tuote	600mm	h=100mm
5 soitin	Kompan, Leikkipaneeli korkea 2-musiikki PCM003821-Custom 20320261	yksilöllinen, muokattu tuote	-	pintamaa
6 jousikeinu	Kompan, Springer Bowl ELE400066	sinivihreä	500mm	h=100mm
7 karuselli	Kompan, Tipi-karuselli ELE 400064	keskivihreä	1000mm	h=300mm
8 keinuteline	Lappset, Linnunpesäkeinu 137417_M		1400mm	h=300mm
9 kiipeilyteline	Lappset, Motoriikkaratat Q18614	yksilöllinen, muokattu tuote	2470mm	h=400mm

KUNTOILUVÄLINEET, luettelonmukaiset tai vastaavat:

tuote	valmistaja, nimi, tuotenro	väri- ja muut tiedot	max.put. korkeus	turva-alueen paksuus
10 koripalloteline	Kompan, Yliätyskori FRE3024		-	pintamaa
11 kuntoiluväline	Kompan, Fitness-pomppumatto ja tasapainolauta FSW234	antrasiitinharmaa	1000mm	h=300mm
12 kuntoiluväline	Kompan, Tasapenkki FSW203	antrasiitinharmaa	630mm	h=100mm
13 kuntoiluväline	Kompan, Jalkojen nostot ja leuanveto FPW238	antrasiitinharmaa	2330mm	h=400mm

KALUSTEET JA VARUSTEET, luettelonmukaiset tai vastaavat:

tuote	valmistaja, nimi, tuotenro	väri- ja muut tiedot	kpl
14 juoksusteaita	Lappset, Juoksusteaita 137091M	puuosat: tummanruskea, köysi: harmaa	6 kpl
15 penkki	Lappset, Yarden-penkki selkänöjällä RF2011	puuosat: vihreä RAL1703030, metalliosat: tummanharmaa RAL7024	1 kpl
16 penkki	Lappset, Yarden-penkki RF2061M	puuosat: vihreä RAL1703030, metalliosat: tummanharmaa RAL7024	1 kpl
17 tuoli	Lappset, Yarden-tuoli RF2023	puuosat: vihreä RAL1703030, metalliosat: tummanharmaa RAL7024	3 kpl
18 pöytäryhmä	Lappset, Park Picnic 000500	tummanruskea RAL8028	2 kpl
19 roska-astia	Lehtovuori, City 60 roska-astia	tummanharmaa RAL7024, lintuläppä,	1 kpl
20 tiedotustaulu	Lehtovuori, Info tiedotetaulu A3 80602A3P	tummanharmaa RAL7024	1 kpl



Merkki	Muutos	Pvm	Hyväksyjä	Päätös
Nähtävänä	Tekninen lautakunta	Pvm	§	Kaupungininsinöörin päätös
Kaupunginosa/Kylä Kohde	KARINRAKKA			Piirustuksen sisältö
	LOMPOLOTIEN LEIKKIPAikka			ASEMPIIRUSTUS
				Mittakaava 1:200
				Piirustuslaji
				PUJOSTOSUUNNITELMA
		FCG Finnish Consulting Group Oy Osmontie 34, PL 950 00610 Helsinki Puh. 0104090 www.fcg.fi		
Pvm	Suunn. Mari Lampinen	Pvm	Tark.	
07.02.2025	Tark. Taina Tuominen	07.02.2025	Tark. Salla Korhonen	
Koordinaattijärjestelmä	Korkeusjärjestelmä	Korvaa	Korvattu	Piirustusnumero
ETRS-Gk26	N2000		Säilytys	8365A-272